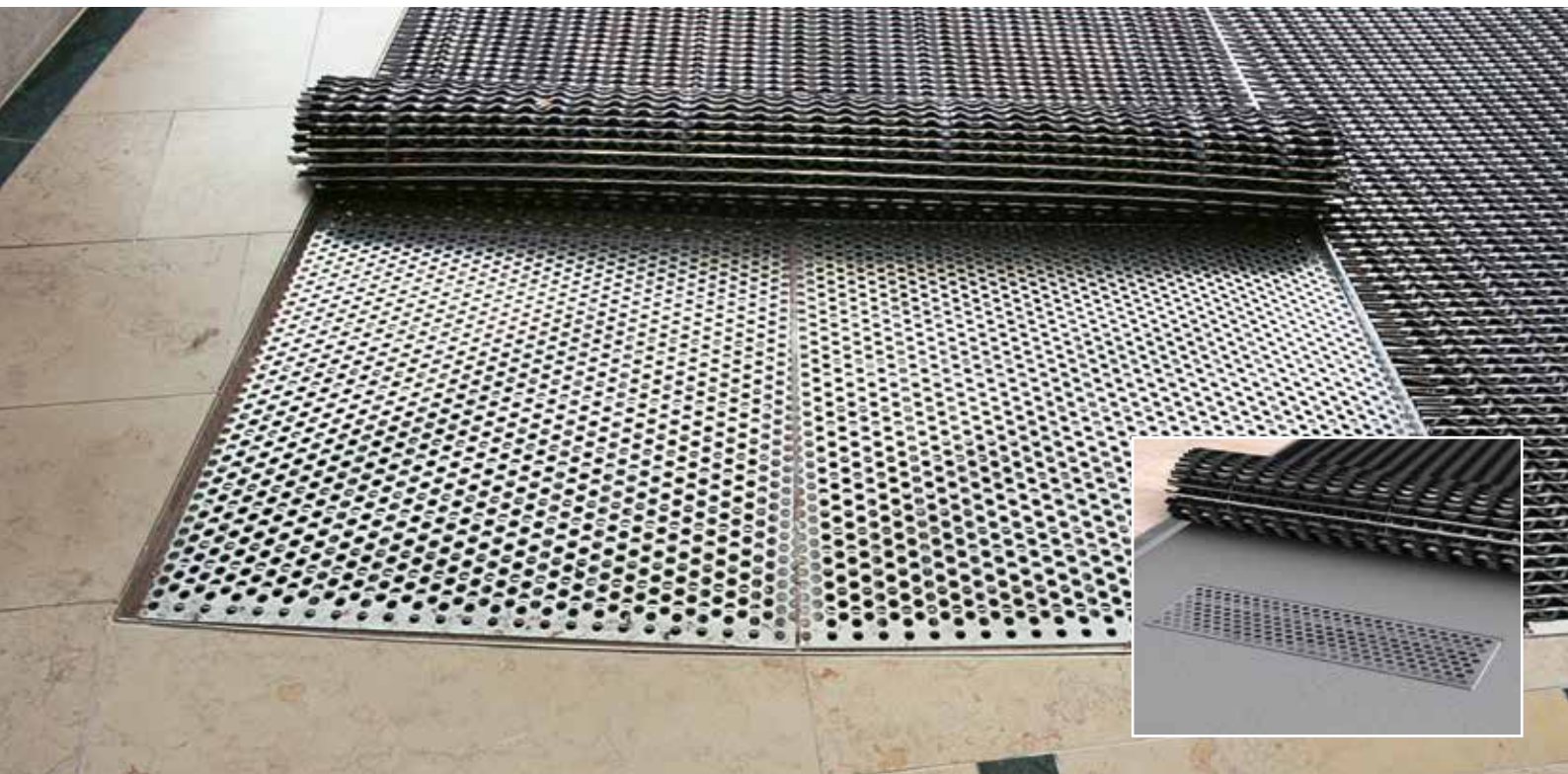


Kåbe Ablaufgitter & Abflüsse

Eine freitragende, offene Stahlunterlage zur Kåbe Originalmatte mit selbstreinigender Funktion: Der Schmutz von den Schuhen fällt durch die Matte und das Ablaufgitter, bis er schließlich in der darunter liegenden Versenkung aufgesammelt wird. Je nach Frequentierung und Jahreszeit muss der aufgesammelte Schmutz lediglich ein paar Mal pro Jahr beseitigt werden. Damit ist diese Matte das ganze Jahr über quasi selbstpflegend.

Der Kåbe Abfluss wird eingebaut und an die Abwasserleitung angeschlossen. Bei den Abflüssen stehen zwei Modelle zur Wahl; sie sind mit biegsamen Mauerankern versehen, die beim Einbau in die gewünschte Richtung gedreht werden.

Näheres zu diesen Produkten finden Sie auf kabe-mattan.de.



KÅBE ABLAUFGITTER & ABFÜSSE

GEWICHT

Circa 33 kg/m².

BLECH

Perforiertes Blech SS 1142-32.

STÄRKE

3 mm.

STRUKTUR

15 mm Lochdurchmesser im Dreiecksmuster mit 20 mm Abstand angeordnet.

OFFENE FLÄCHE

51 %.

GITTERROST

MASCHENABSTAND 38 x 94 mm (freie Öffnung).

TRAGSTÄBE

Flachstab 25 x 3 mm.

QUERSTANGEN

6 mm Vierkanteisen, gedreht.

ABMESSUNGEN

Maßanfertigung max. 1000 x 1260 mm (AxB) in einem Stück. Bei größeren Flächen werden die Gitter in hantierbare Längen aufgeteilt.

SPANNWEITE

Max. 1200 mm in Richtung der Tragstäbe.

OBERFLÄCHENBEHANDLUNG

Feuerverzinkt gemäß SS-EN ISO 1461. Abflüsse werden aus rostfreiem, säurebeständigem Stahlblech SS 2343 gefertigt; lediglich das Sieb besteht aus feuerverzinktem Streckmetall.