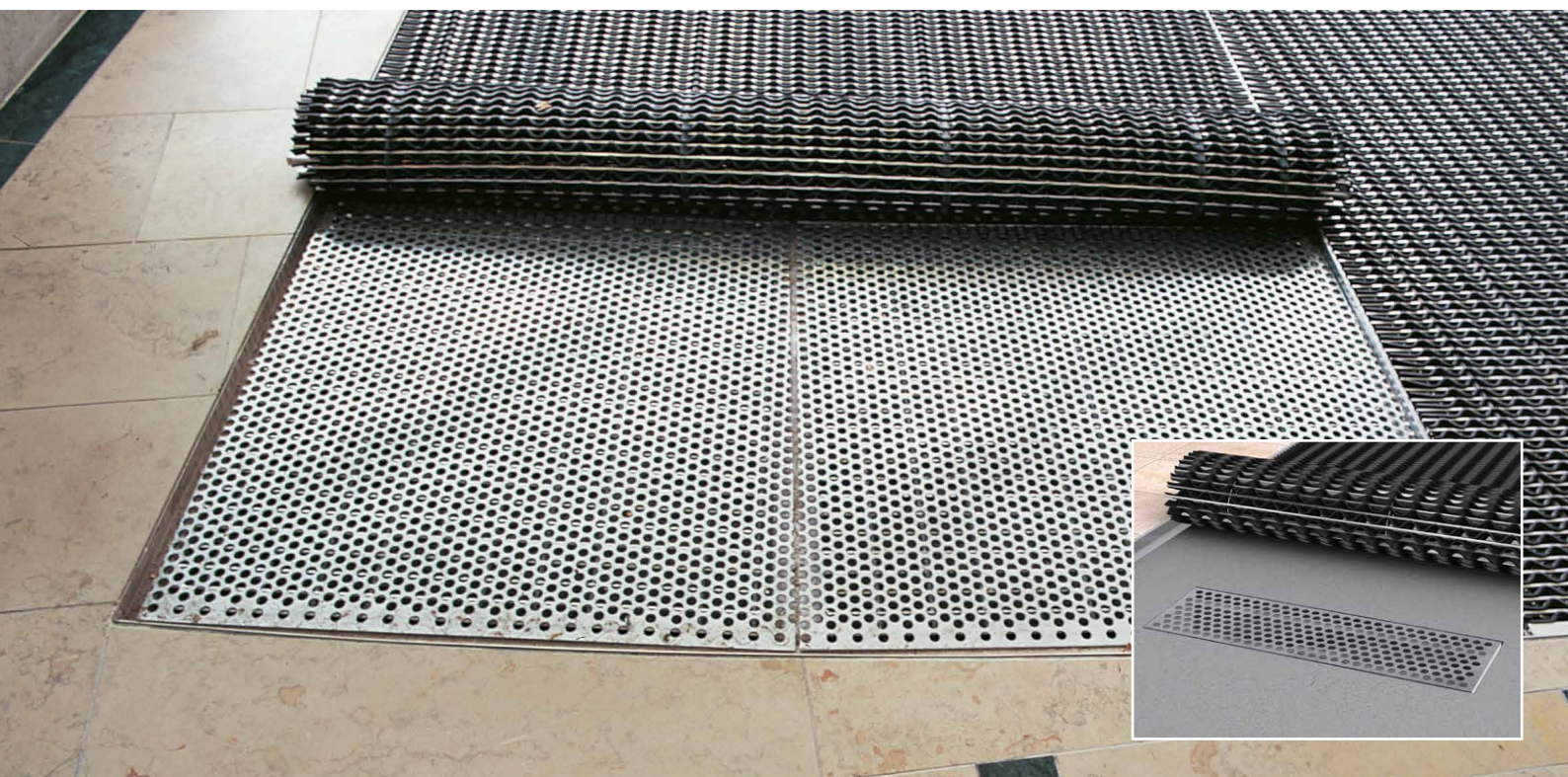


# Kåbe Avloppsgaller & brunnar

Fribärande, öppet stålunderrede till Kåbe Originalmatta som används för att få en självstädande funktion då smutsen från skorna faller igenom både mattan och avloppsgallret ner i en djupare försänkning. Uppsamlad smuts behöver bara tömmas ett par gånger per år beroende på trafikintensitet och årstid, vilket gör mattan nästintill självskötande – året runt!

Kåbe avloppsbrunn gjuts in och ansluts till avloppsledning för vattenavledning. Brunnen finns i två modeller och är försedd med vikbara kramlor som kan vridas i önskad riktning vid ingjutningen.

Läs mer om produkterna på [kabe-mattan.se](http://kabe-mattan.se).



## KÅBE AVLOPPSGALLER & BRUNNAR

### VIKT

Cirka 33 kg/m<sup>2</sup>.

### PLÅT

Perforerad plåt SS 1142-32.

### TJOCKLEK

3 mm.

### MÖNSTER

Runda hål 15 mm delning 20 mm i triangel mönster.

### FRI AREA

51%.

### GALLERDURK

Maskvidd 38 x 94 mm (fri öppning).

### BÄRSTÅL

Plattstång 25 x 3 mm.

### TVÄRSTÅL

Vriden fyrkantspinne 6 mm.

### GALLERSTORLEK

Måttbeställda max 1000 x 1260 mm (AxB) i ett stycke. Vid större ytor delas gallren i lämpligt stora delar.

### SPÄNNVIDD

Max 1200 mm i bärriktningen.

### YTBEHANDLING

Varmförzinkat enl. SS-EN ISO 1461. Avloppsbrunnar tillverkas i rostfri syrafast stålplåt SS 2343 förutom sil som tillverkas i varmförzinkad sträckmetall.