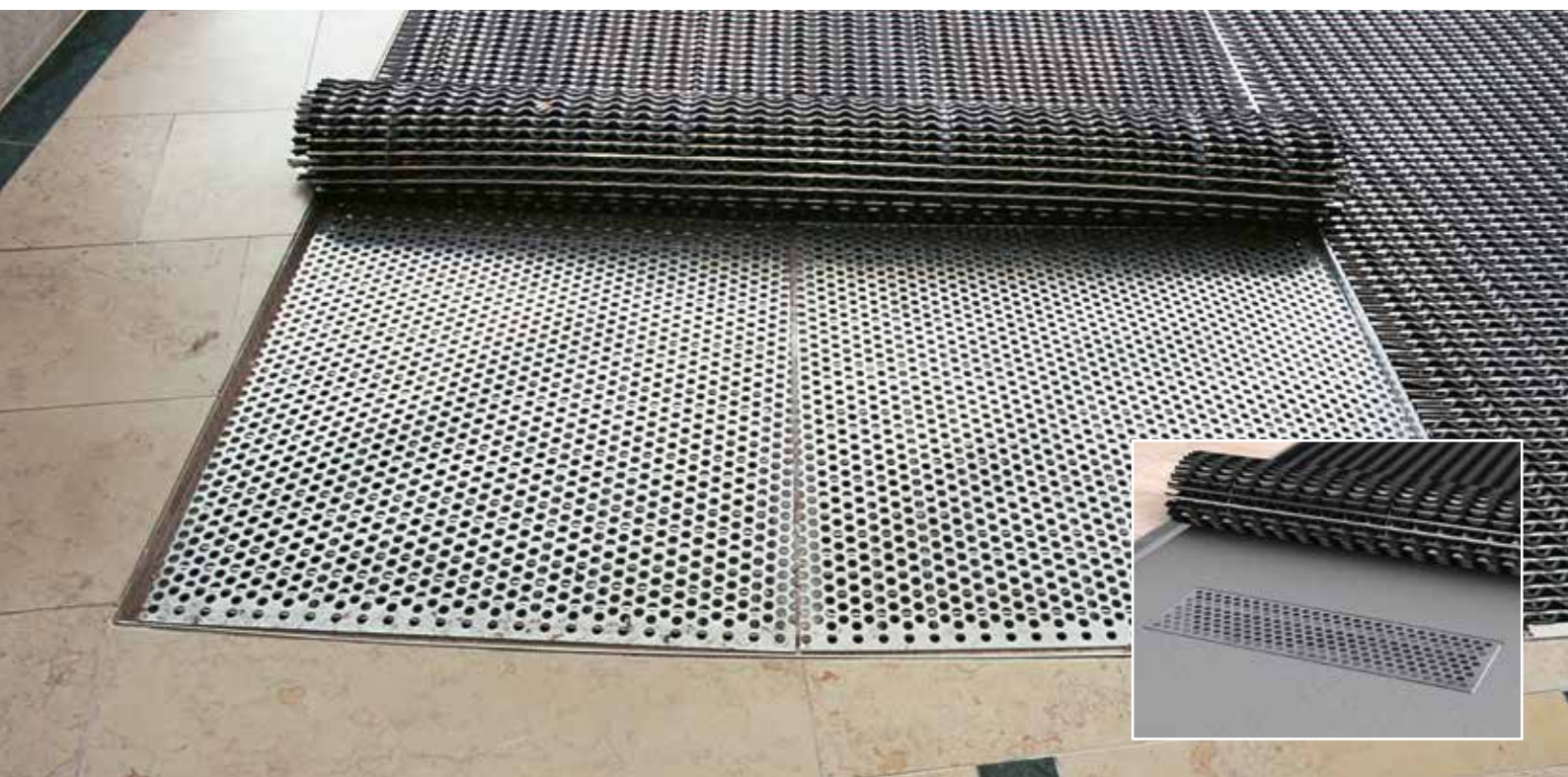


Kåbe Avløpsrister og -brønner

Frittstående, åpent stålundslag til Kåbe Originalmatte som gir en «selvrensende» effekt, der skitten fra skoene faller gjennom både matten og avløpsristen og ned i en dypere forsenkning. Oppsamlet skitt trenger bare å fjernes 1–2 ganger i året avhengig av trafikkintensitet og årstid. Matten er med andre ord så godt som vedlikeholdsfri året rundt.

Kåbe avløpsbrønn støpes inn og kobles til avløpsrør for vanndrenering. Brønnen fås i to modeller og er utstyrt med dreibare klammer som kan dreies i ønsket retning under innstøpingen.

Les mer om produktene på kabe-mattan.no.



KÅBE AVLØPSRISTER OG -BRØNNER

VEKT

Ca. 33 kg/m².

PLATE

Perforert plate SS 1142-32.

TYKKELSE

3 mm.

MØNSTER

Runde hull 15 mm inndeling 20 mm i triangelmønster.

ÅPENT OMRÅDE

51 %.

GITTERIST

Maskevidde 38 x 94 mm (fri åpning).

BÆRESTÅL

Alustang 25 x 3 mm.

TVERRSTÅL

Virdd firkantstang 6 mm.

RISTSTØRRELSE

Leveres etter mål, maks. 1000 x 1260 mm (A x B) i ett stykke. Større flater deles opp i hensiktsmessige deler.

SPENNVIDDE

Maks. 1200 mm i bæreretningen.

OVERFLATEBEHANDLING

Varmgalvanisert iht. NS-EN ISO 1461. Avløpsbrønner fremstilt av rustfritt, syrefast stål SS 2343, unntatt silen, som er laget av varmgalvanisert strekkmetall.