

INSTALLATIONSANVISNING

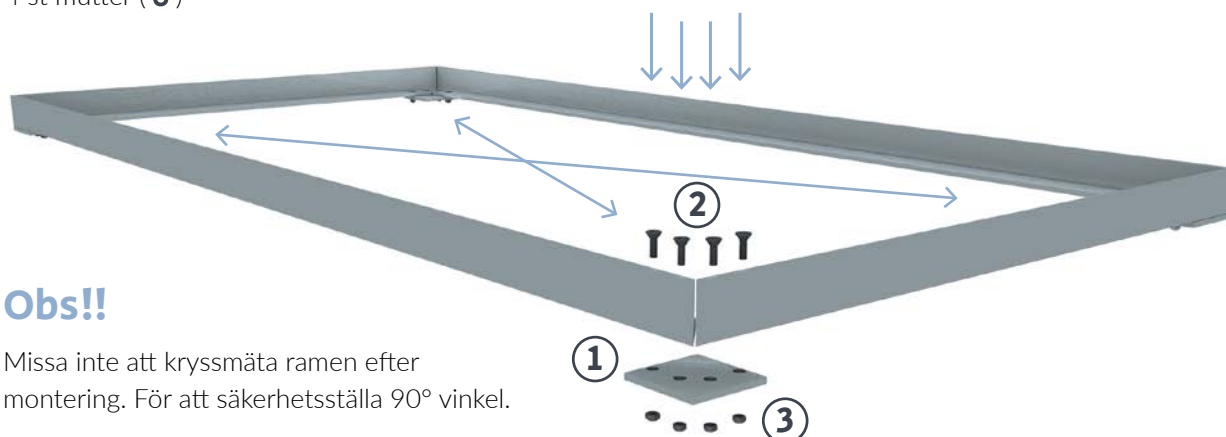
Kåbe Ingjutningsram - montering på plats

Kåbe 20R och 25R – Skruvförbandsram

Montera ramen med medföljande skruv och bricka. Kryssmät ramen för att kontrollera att hörnen är vinkelräta. Vid större ramar kan mothåll av t.ex. träreglar behöva sågas till på plats för att undvika att ramen får "timglasform" vilket kan innebära att mattan inte går ner i ramen.

Varje hörn sammanfogas med:

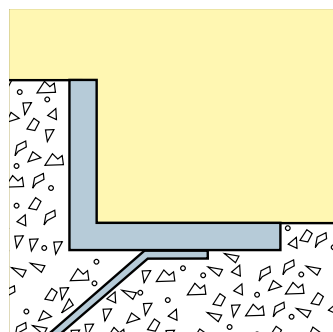
- 1 st bricka (**1**)
- 4 st skruvar (**2**)
- 4 st mutter (**3**)



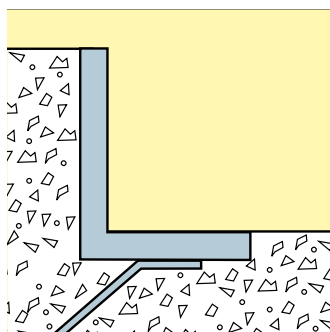
Obs!!

Missa inte att kryssmäta ramen efter montering. För att säkerhetsställa 90° vinkel.

Profiler



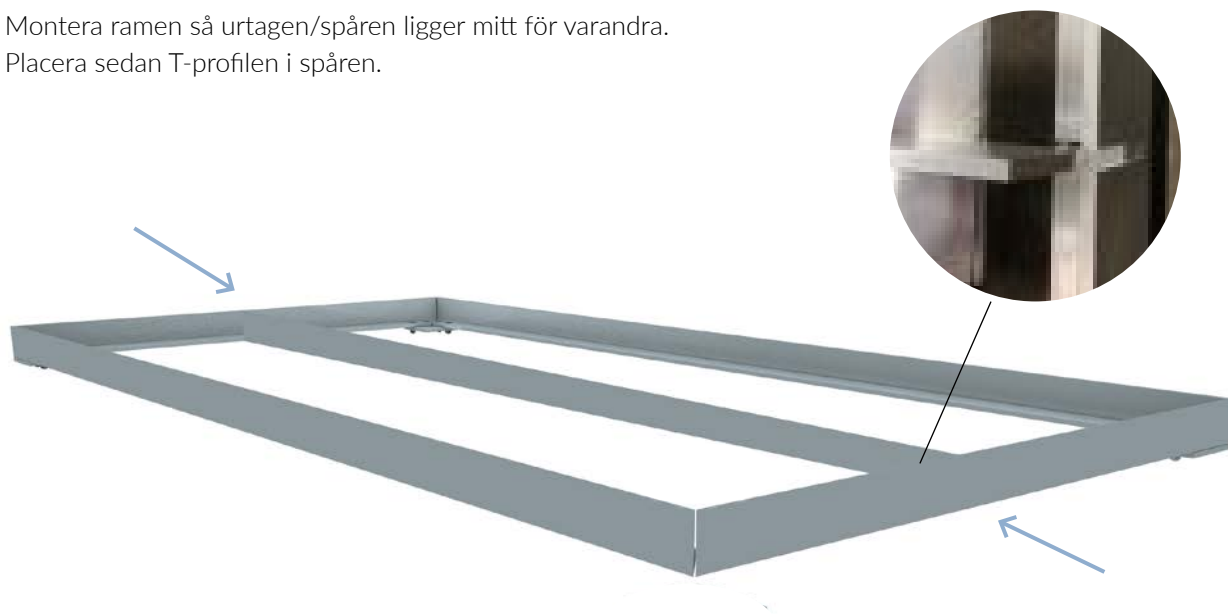
Kåbe 20R. För mattor och galler höjd 20-22 mm. Profil 25 x 31 x 4 mm.



Kåbe 25R. För mattor och galler höjd 25 mm. Profil 31 x 25 x 4 mm.

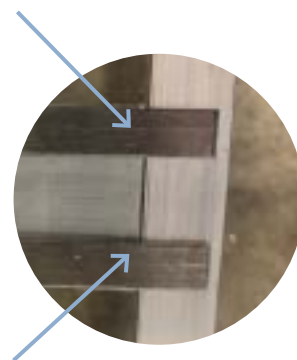
Kåbe 20R och 25R – Skruvförbandsram med mellanstag

Montera ramen så urtagen/spåren ligger mitt för varandra.
Placera sedan T-profilen i spåren.



Vid behov:

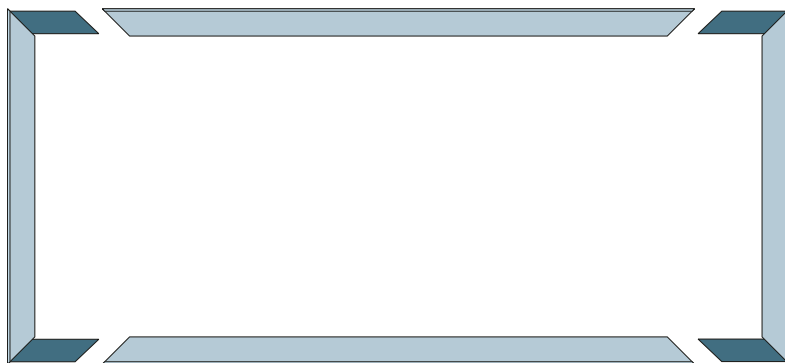
Vrid runt de två yttersta kramlorna på undersidan i vardera änden av T-profilen för att hålla den på plats.



Kåbe 23R – Isticksram

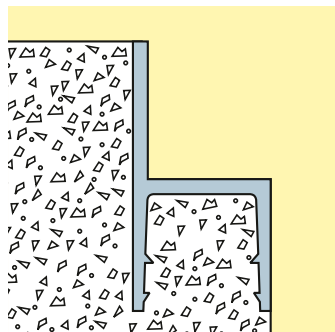
Kåbe ram 23R levereras i måttbeställda lösa längder med hörnen gerade i 45 graders vinkel (vid rektangulär matta) och hörnbeslagen lösa. Knacka in hörnjärnen med gummiklubba i ändarna och anslut knacka ihop med gummiklubba.

Kontakta oss för mer information.



Kåbe 23R. För mattor och galler höjd 22-25 mm.

Profil



Kåbe 23R. För mattor och galler höjd 22-25 mm. Profil 23 x 23 x 2,5 mm.

Beställning

Vid beställning ange ramtyp samt helst utvändiga mått. Om måtten avser ursparing, matta eller galler, måste detta särskilt anges.

Vi levererar även ingjutningsramar i varmförzinkat stål, rostfritt syrafast stål och mässing. Överlåt ansvaret för måttpassningen på tillverkaren genom att beställa ram, matta och/eller galler samtidigt. Meddela måtten i ordning A x B.

A = bredd vänster till höger.

B = gångriktning framkant till bakkan

Kontakta oss för mer information.